

## 国家统计局发布数据一季度GDP同比增长5.3%

## 中国经济实现良好开局

今年是实现“十四五”规划目标任务的关键一年。一季度收官,中国经济表现如何?

国家统计局16日发布的数据给出了答案:一季度,中国国内生产总值(GDP)296299亿元,按不变价格计算,同比增长5.3%。

5.3%的GDP增速,高于此前部分市场机构的预测。如何看待这一增速?

首先,5.3%的增速是有支撑的。一季度,工业增加值同比增长6%,对GDP增长的贡献率为37.3%;服务零售额增长10%,服务业对经济增长贡献率为55.7%。工业和服务业对GDP增长的贡献率超过90%。

其次,5.3%的增速是符合实际的。GDP用生产法核算,用支出法验证。一季度,全国固定资产投资同比增长4.5%,扣除物价后实际增长5.9%;社会消费品零售总额增长4.7%;出口增长4.9%。三大需求指标跟GDP的增长相匹配。

最后,5.3%的增速和实物量指标增长相吻合。观察经济运行,实物量指标是个重要参考。一季度,全社会用电量同比增长9.6%,工业用电量增长8%左右,货运量增长5.3%,营业性客运量增长20.5%,港口货物吞吐量增长6.1%;3月末M2余额同比增长8.3%。

“国民经济延续回升向好态势,开局良好。”在16日举行的国新办发布会上,国家统计局作出如此判断。如何理解这一判断?我们可以从四个关键词来分析:

**持续回升。**从生产来看,第一产业增加值、第二产业增加值、第三产业增加值同比分别增长3.3%、6.0%和5.0%;从需求来看,投资、消费、进出口指标稳中有升。

**起步平稳。**从四大宏观指标来看,GDP比上年四季度环比增长1.6%;城镇调查失业率平均值为5.2%,比去年同期下降0.3个百分点;全国居民消费价格指数(CPI)同比持平,扣除食品和能源价格的核

心CPI同比上涨0.7%;国际收支总体平衡。

**稳中有进。**一季度,规模以上高技术制造业增加值同比增长7.5%,内需对经济增长的贡献率达到85.5%,单位GDP能耗同比下降0.1%,我国对共建“一带一路”国家进出口总额增长5.5%,全国居民人均可支配收入增长6.2%,高质量发展继续取得新进展。

**开局良好。**经济运行的稳定性、协调性增强,经营主体信心持续提升。3月份,中国制造业采购经理指数(PMI)在连续5个月收缩后升至50.8%,其中,中、小型企业PMI12个月以来首次升至扩张区间。

开年以来,中国经济向上生长、向好突破的力量持续迸发:甘肃天水麻辣烫走红、云南芒市等“小机场”城市旅游火爆;我国自主研发的AG60E电动飞机实现首飞、海上第一深油气井投产;春耕春播平稳有序推进,全国稻谷、玉米意向播种面积有所增加;全国版跨境服务贸易负面清

单发布、试点扩大电信领域对外开放……

好的开始是成功的一半。一季度,中国经济开局良好,提振了经济发展信心,为实现全年目标任务打下了较好基础。

近日,高盛、花旗分别发布报告表示,预计中国政府设定的“5%左右”的GDP增速目标可以实现,并上调对2024年全年中国GDP增速预测,为中国经济前景投下信任票。

在坚定信心的同时,也要保持清醒头脑。目前外部形势仍然复杂严峻,国内正处在结构调整转型的关键阶段,规模以上工业增加值、出口等部分指标增速有所放缓,一些企业还要经历转型升级的阵痛,经济恢复仍然存在不平衡性。

实现全年5%左右的经济增长预期目标,并非一蹴而就,而是需要付出更大努力。当前,要进一步加大稳增长政策落实力度,积极培育发展新质生产力,全面深化改革开放,在砥砺前行、创新突破中积蓄发展新动能。

中国经济从来都是在风雨中成长壮大。始终保持战略定力,持续提升发展质量,我们有信心有能力推动经济持续健康发展。

新华社记者 魏玉坤 韩佳诺  
(新华社北京4月16日电)

## 多部门专项治理酒店电视操作复杂

## 确保开机看直播

新华社北京4月16日电(记者王鹏)国家广播电视总局联合文化和旅游部、中国消费者协会,16日召开全国酒店电视操作复杂专项治理动员部署电视电话会,明确将开机看电视直播频道作为酒店电视治理的首要目标,使人们在差旅住宿时能享受到与家庭同样的便捷电视服务。

记者从会上获悉,在明确将开机看电视直播作为酒店电视治理基本要求的基础上,也会充分考虑酒店电视的特殊性,在最大

化方便旅客看电视直播的同时,又能兼顾酒店信息服务需求。

根据会议要求,在今年完成酒店电视治理工作阶段性任务基础上,将开展规范酒店电视信号源治理工作,提升酒店安全防范能力,确保电视信号安全优质传输。此外,也鼓励酒店充分利用超高清技术,通过升级电视设备、优化信号传输等方式,有效提高酒店电视的画质和清晰度,为旅客提供高质量的超高清视听内容,提升用户收视体验。

从市商务局了解到,2024年中华美食荟系列活动4月12日在山东省济南市开幕,天津特色小吃和老字号产品亮相本届美食荟市集。

促进扩容提质 激发消费潜能  
天津老字号集锦亮相2024年中华美食荟

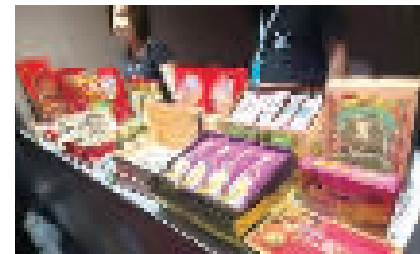
由国家商务部、人力资源和社会保障部、文化和旅游部、国家市场监督管理总局、国家广播电视总局、山东省人民政府联合举办的2024年中华美食荟暨山东迎春消费季启动仪式在美丽的泉城济南开幕启动。本届中华美食荟活动主动适应消费新阶段、新变化、新要求,加强产供销、政企民、线上线下协同联动,创新餐饮带动新消费工作思路,全力激发消费潜能,促进消费提质扩容。活动共吸引全国23个省、市及地区的200余家精品特色餐饮商户参加,现场制作浓郁的地方特色美食。

在市商务局指导下,天津市消费流通促进会组织了天津市老字号产品和多种特色小吃参加了本次活动的展售。天津展区共分两个部分:一部



分展示销售天津著名的桂发祥十八街麻花、果仁张、崩豆张、皮糖张等特色食品;另一部分安排了极具地方特色的天津包子、天津煎饼果子、煎焖子、龙嘴大铜壶、酸梅汤和熟梨糕等民俗小吃,现场制作,精心烹制,凸显原汁原味的天津特色,得到了山东和各地消费者的极大认可,纷纷排队购买品尝,销售场面异常火爆。

文 刘通



## 西太平洋斑海豹回家

4月16日,被放归的西太平洋斑海豹在大连市旅顺口区附近海域活动。

当日,“斑海豹保护宣传日”活动在辽宁省大连市启动,沿黄海、渤海多地同时开展斑海豹保护宣传活动。活动中,辽宁省海洋水产科学研究院收容救护的4头西太平洋斑海豹成体和4头西太平洋斑海豹幼崽、大连圣亚海洋世界人工繁育的2头西太平洋斑海豹幼崽被放归大海。

新华社记者 潘昱龙摄

## 一季度全国铁路发送旅客突破10亿人次

新华社北京4月16日电(记者樊曦)记者16日从中国国家铁路集团有限公司获悉,一季度,全国铁路发送旅客10.14亿人次,日均发送旅客1114.7万人次,同比增长28.5%,运输安全平稳有序。

国铁集团客运部负责人介绍,一季度,铁路部门发挥现代化铁路网优势,提升旅客运输能力,全国铁路日均开行旅客列车10486列,同比增长15.5%;加强春运和元旦小长假等客流高峰时段运输组织,根据12306客票预售和候补购票数据,采取增开临时旅客列车、动车组重联、普速旅客列车加挂等方式,及时在热门地区、方向和时段增开旅客列车,最大限度满足旅客出行需求,春运旅客发送量达4.8亿

人次,创历史新高。

与此同时,铁路部门进一步改进客运服务措施,组织12306售票系统升级扩容,优化候补购票功能,推出购票信息预填、起售订阅通知、学生务工人员购票专区预约等新功能,单日售票量最高达2091.6万张,浏览量最高达898.3亿次,成功应对了多轮超大规模访问的考验,系统保持安全平稳运行。

该负责人表示,进入二季度,铁路客流保持平稳运行,五一、端午小长假将迎来客流高峰,铁路部门将密切关注客流变化情况,动态优化客运产品供给,全力做好站车服务,扩大票价优惠范围和幅度,努力让广大旅客出行体验更美好。