

文化中心将实现三线站内换乘

通过颜色区分换乘方向 预计4月底完成施工任务



作为天津地铁的三线换乘车站的文化中心站,目前11号线和5、6号线之间换乘,需要步行1.2公里出站换乘。为了方便乘客,建设单位中交(天津)轨道交通投资建设有限公司利用地下空间,修建了一条300多米的地下换乘通道,目前正在进行机电安装和装饰装修工作,预计4月底完成施工任务。

昨日下午,记者来到位于文化中心站地下的换乘通道施工现场,看到通道的主体建设已经完成,工人们正在安装墙面上的铝板,另外还有一些机电安装工作。文化中心枢纽为三线换乘车站,由5号线、6号线和11号线组成。5号线为地下两层车站,6号线为地下三层车站,

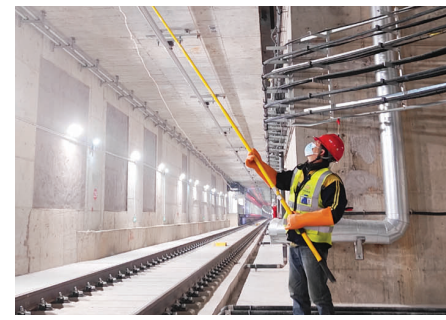
站厅设置于地下二层,11号线为地下两层车站。目前,11号线与5、6号线换乘需要通过出入口先上行至室外文化中心景观广场,穿过广场后,再经由对应出入口下行至车站站厅,实现非付费区换乘。步行从11号线文化中心站L1口出站至5号线文化中心站F口进站全程约9分钟。

“为使5、6号线与11号线乘客换乘更加便捷高效,我们利用远期Z1线站厅公共区的一部分设施建设长约340米、宽5米的付费区换乘通道,通道北端连接5号线站厅公共区、南端连接11号线站厅公共区。”中交(天津)轨道交通投资建设有限公司文化中心站新增换

乘通道项目现场负责人康健全表示,换乘通道配套设有N出入口,出入口内配备安检设备、客服亭及进出站闸机。新增换乘通道开通后,乘客不再需要刷卡(码)出站换乘,从文化中心站11号线站厅层步行至5号线站厅层可缩短至4分钟内,通过N出入口可方便进出“光屿城”商业街区。在装修方面,换乘通道的设计也颇为用心,靠近5号线的部分,是以5号线的主色调橙色为主,靠近11号线的部分,就变成了11号线的代表色蓝色,让市民在换乘的时候,能够通过颜色区分换乘方向。

文/摄 记者 李梅旭
见习记者 李文博

地铁8号线一期及延伸线接触网全线送电成功



近日,天津地铁8号线一期及延伸线接触网全线一次性送电成功,各项电气参数全部达标,为后续热滑、联调联试等工作提供了坚实的电力保障。

据悉,地铁8号线供电线路布局复杂、接口繁多,作业空间高度受限,多专业交叉协同难度大。为确保送电工作万无一失,项目团队科学制定送电方案及应急预案,反复组织实战演练,全面开展设备排查与系统调试,以最高标准、最严格要求严控全过程,做到“零差错、零隐患”,最终实现全线一次性送电成功。

记者 李梅旭 见习记者 李文博
图片由铁建交运天津地铁8号线提供

开设实用AI赋能课程 拓宽就业创业路

当女性就业、创业遇上AI时代,既是机遇,也是挑战。掌握新技术,能够帮助女性拓宽就业渠道。“娘家人”精准对接女性需求,妇联特邀专业师资开设实用AI赋能课程。

近期,滨海新区妇联联合中心天津生态城巧匠职业培训学校,精心打造人工智能训练师系列培训班。此次培训是“AI赋能创业陪跑计划”系列活动之一,助力更多女性从“AI小白”成长为“高效达人”,在数字时代实现自我价值,圆创业梦想。

课程聚焦待业求职、宝妈就业、职场晋升、创业起步等常见难题。导师团队围绕AI优化简历与面试、智能办公增效、AI内容创作、市场数据分析等内容授课,让不同基础的学员快速掌握可直接应用于就业、创业的核心技能。通过培训,学员学会借助AI辅助学习与工作,让AI成为身边的“工作伙伴”。目前,已有学员运用新技术运营实体店、打造自媒体,赋能创业发展。

“AI赋能创业陪跑计划”旨在打破数字技术壁垒,让AI成为妇女就业创业的“数字拐杖”,帮助广大女性突破职业瓶颈,实现灵活就业和自主创业。

记者 任悦

天津地铁迈入“智慧运维”新时代

随着城市轨道交通网络的不断织密,行车安全与服务品质成为市民出行的核心关切。记者从市交通运输委获悉,目前天津地铁多条线路已经完成一系列前沿的智能化运维技术升级。

自带机器人“随车医生”

会思考的“天眼”在设备间、司机室等关键区域,智能传感器如敏锐的“神经末梢”,24小时捕捉异常。

机器人“随车医生”智能巡检机器人凭借“火眼金睛”和“顺风耳”上岗,快速完成全车深度体检,大幅缩短检修时间,让列车始终活力充沛。

在线“把脉”治未病 为转辙机等关键设备上“智能透视眼”,实现状态可视化与故障预警。

供电“智慧大脑”升级智慧运维系统,接触网半数以上故障可被提前预警,短路定位更精准、处置更迅捷,确保电力供应始终稳定可靠。

无人机24小时守护

立体“天空之眼”利用无人机与电子围栏编织成立体防护网,24小时守护地铁“领空”,使重大风险



地铁1号线检修机器人

源一目了然,安全管理迈入可视化时代。

会“思考”的节能空调 在张兴庄站,空调能根据天气、客流进行“前瞻思考”,自动调节至最舒适温度,既保证体感宜人,又实现极致节能。

故障会“说话” 在车辆段,故障系统不仅会弹出警示窗,还会用语音“告诉”维修师傅问题详情。

打造长寿命运维范本

精准“寿命预言” 工程师用700

多天为继电器建立“电子健康档案”,实现精准寿命评估,成功将更换周期延长一倍,单线年省近400万元,并将这份“长寿秘诀”分享给全行业。

冬季电网“送温暖”研发的接触网智能融冰技术,可在列车不停运的情况下,利用电流悄悄为高架电网“加热”,5—10分钟快速化冰,效率翻倍,护航风雪天的准点旅程。

记者 李梅旭 见习记者 李文博

图片由市交委提供

中国福利彩票

扶老·助残·救孤·济困

第 2026070 期 3D 开奖公告

4 8 4

天津投注总额: 859082元

奖等	天津中奖注数	每注奖金
单选	428注	1040元
组选三	569注	346元

福利彩票兑奖期限 60个自然日