

# “五一”假期 新一轮置业潮到了 “津筑家置业合作社”推荐户型来了

## 瞰城事·读楼市



向置业的客户到访。在部分楼盘营销中心,前来看房的置业者络绎不绝,有的项目样板间甚至需要排队进入,改善型户型、低密度社区、优质学区及配套完善的项目成为置业热潮中的“主力成交产品”。

改善性需求置业者韩先生表示,现在房贷利率较低,开发商的优惠折扣也到位了,“五一”假期是今年比较好的置业时机,因此他先和老伴过来看看产品,等假期再让儿子一起过来帮着办理手续。

对于“五一”假期看房选房,有置业者表示,现在的楼盘产品众多,而且同质项目不在少数,随着城市轨道交通的不断完善,区域发展的不断提升,商业配套的不断跟进,选房子已经不再局限于某个片区,因此买房置业也就有更多的产品选择。但面对众多的楼盘项目进行选择,对于置业者来说也是一件棘手的事,所以很希望能有对楼盘产品进行推荐的置业平台,让置业者能够提前了解楼盘。

为更好地服务于置业者在“五一”

假期选择到“好房子”,本报“津筑家置业合作社”特别策划推出“五一假期置业户型推荐”,有意向购房的置业者可以通过本版推荐的楼盘项目户型进行选择,同时可参与到“津筑家置业合作社”组织的“社员”走进楼盘项目现场实地品鉴的活动之中,邀约业内人士以及楼盘项目营销负责人分析楼市变化,讲解区域发展,解读不同产品的优势细节,让“社员”明明白白购房,踏踏实实置业。

“社员”们还可以一同研讨楼盘产品在户型、环境、区域、交通以及生活配套、教育氛围等多方面的优势与不足,一起商议这个楼盘适合谁又不适合谁,喜欢的可以结伴购买,即使不在一栋楼,也是日后相约的朋友和邻居,而选择了其他项目的“搭子”会在同伴们的指导下更好地选择产品。

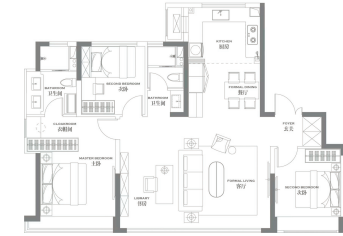
“津筑家置业合作社”不仅是意向置业者的会合,更是未来大家共同建立的一个朋友圈,除了选房,还可以探讨居家装饰、烹饪厨艺等更多方面的“家事”。报名参与请拨打咨询热线。

本版记者 杨维东 图片为资料图

## “五一”假期主题户型推荐



“春时筑爱巢”婚房主题  
约117平方米两居室



“安家天津”置业主题  
约128平方米三居室



新品登场抢先看

约67平方米两居室

约67平方米的两居室现房,位于城市中心区,两大潮流商业综合体遥相呼应,让繁华之上私藏一片静谧,首座“钻幕”星空顶车库,让归家的序幕从星光中启程,约9米的鎏金大门,双归家大堂,现代艺术游廊,高定电梯轿厢,每一次“回家”都是一场关于美的艺术巡礼。



“改善+备老”改善主题  
约225平方米平层



“空间自主”刚需主题  
约110平方米三居室

户型整体南北通透设计,LDK一体化客厅布局,升级设备阳台空间拓宽生活的更多实用性,主卧套房设计,南向大尺度飘窗。对于喜欢时尚潮流感居住生活的年轻人来说,该户型充满着美好想象与舒展自我的生活需求。

推荐理由:给自己营造一处时尚且舒适的专属空间,让心情得以放松,让打开开门的瞬间感悟真正的归属。



约108平方米三居室

约108平方米的三室两厅两卫,享受着约9.8米南向三面宽通透暖阳的抚慰,约38平方米LDKG一体化空间,营造出温馨的情感交融,主卧套房设计,极富潮流感的飘窗设计给彼此的爱注入了更多的精致与温情,双主卧的配置满足了未来成长型家庭的需求。

本版相关活动报名电话  
13612081010

本版户型图由企业提供

## 邀约读者参与 楼盘春季打卡

霓裳片片晚妆新,束素亭亭玉殿春。

春日,阳光明媚中开启冬日尘封的心情,放眼望去,那一抹白云与碧蓝的天空,那一片各色娇艳的花海,山林间细细的微风轻抚着脸颊。于是,春日踏青悄然成为人们追逐的时尚潮流,一场说走就走的旅行,或搭乘翱翔于天空的飞机,或乘坐疾驰的高铁,或约上三五好友一起自驾出游,都为了跟上春日踏青的节奏,让心情放松。

实际上,春日踏青又何须挑战体力,自家的城市里也有许多美不胜收的风景,也有诸多意想不到的“感悟”。春日踏青,也有藏匿于自家城市又很少被人关注的景致,这,便是遍及于城市中的楼盘项目,这些楼盘或以南派园林演绎琴瑟笙箫,或是北方造景书墨留香,漫步其间,感受的是不一样的风景,是中国建筑的雅韵与融合。

春日踏青游走于楼盘的实景园林,不仅可以悠然地打卡,欣赏园中的景致,还可以了解园林设计师的设计理念,感受南北方对于居住园林设计的不同和文化内涵,更可以领略到不同建筑的风采。

春日,不妨置身于楼盘的园林设计之中,换一种方式享受踏青的乐趣与不同……

参与“感受楼盘园林春日风情”打卡的读者可以在专业手机拍摄老师的指导下拍下春季园林的美妙景致,既能掌握手机拍摄的技巧,又可以打卡园林美景,更可以与大家一起分享,携自己拍摄的美景参与到本次活动的作品展之中。欢迎大家来电咨询。

园林致力于营造“引园入画,人游画中”的艺术体验,以“一廊六道七庭院”的中式隐奢风格突出居住低调的奢华,让传统意境与现代形制在材质肌理间共鸣,构筑兼具东方哲思与国际审美的居住空间。

推荐理由:对于注重居住生活的改善性需求以及关注“老年生活品质享受”置业者来说是不错的选择。