

“津筑家营销合作社”让“好房子”走近置业者


今晚楼市原创

为更好地助力楼市“好房子”产品走近更多注重居住品质升级的置业者,推动本市房地产市场楼盘营销火热升温,让更多的“好房子”产品受到意向置业者的关注,由本报独家创意发起,旨在为楼盘项目提供有效的产品推荐与展示,着力搭建良好的楼市供需营销平台的“津筑家营销合作社”闪亮登场,这是天津市首家由媒体策划推出的打破并拓展传统营销模式,创新整合多方资源,打破信息壁垒,为楼盘销售赋能,为有需求的置业者提供更精准、更高效服务的平台。“津筑家营销合作社”现征集楼盘项目参与,联手打造2026年全新的楼市营销与置业新模式。

据了解,随着本市多个新楼盘项目相继登场亮相,不仅将产品的设计细节呈现给置业者,更是围绕“好房子”做足功课,各项目楼盘纷纷将通过深度了解置业者和市场发展的需求内容融合进项目对“好房子”的理解之中,各自提出对“好房子”设计的把控和标准,进而提升了楼盘项目高品质居住生活的多个亮点,更让新楼盘展示出了多样化的“魅力”和亮点。在市场营销方面,“好房子”受到众多注重居住生活品质提升的置业者的喜爱,但由于一些同质产品的竞争,置业者在选择“好房子”产品时遇到困难。

随着房地产市场进入调整期,传统的房产营销模式面临成本高、渠道乱、客户触达效率低等挑战。开发商急需更精准、更具公信力的推广渠道,而置业者也渴望获得更真实、更全面的“好房子”信息。在此背景下,“津筑家营销合作社”的推出不仅仅满足于做一个信息的传播者,更要成为一个价值的创造者和资源的整合者,凭借优质的多方资源、广泛的用户覆盖和深厚的内容制作能力,以“连接器”与“赋能者”的角色构建满足供需双方的良好服务平台,把媒体的传播力、影响力转化为

实实在在的生产力。“津筑家营销合作社”以助力楼盘项目市场营销、助推大众选房购房为目的,以楼盘项目鉴赏满足购房人的选房需求,以集结众多意向买房人并呈现当下楼市多个亮点项目为目标,助推楼市营销稳步发展。

“津筑家营销合作社”作为楼市营销的创新模式,将为楼盘项目提供区域热度、客群画像、需求偏好等深度市场洞察,助力楼盘项目实现精准产品定位和营销策略制定。通过策划、访谈、实地走访、区域热点话题探讨,多形式地对参与楼盘进行全方位、立体化的品牌塑造与价值传递,提升项目市场声量与美誉度。根据意向置业者“改善性需求”“刚需婚房需求”“安家天津需求”等进行系统分类,有针对性地置业者推荐房源信息。

“津筑家营销合作社”是房地产营销领域一次有益的创新探索。通过重塑产业链关系,构建了一个开放、协同、共赢的新生态,不仅为当下的楼市注入了全新活力,也为未来房地产楼盘产品营销提供了新的思路。“津筑家营销合作社”现面向各楼盘项目发出“楼市名盘帖”邀请。欢迎读者报名咨询。 本版撰文 记者 杨维东 图片为资料图

楼市速递



当更多的人将居住生活看作是当下感悟品质提升的关键,有“格调”的房子成为大众关注的焦点。

近日,位于和平区的天津首个现房销售试点产品登场,置业者可以在品鉴样板房的同时亲眼看到已经呈现的项目产品中多种细节优势。



日前,旭辉建管位于武清区的首座4.0架空层迭代住区及天津首座森屿系样板间正式亮相。约5.4米立体架空系统,从根源上营造健康居住微气候,打造全龄段立体共享花园;香槟金美学立面搭配阳台,于城市界面之上,勾勒更开阔的生活视野。建筑面积约95平方米的奢雅逸境与建筑面

和平区 天津首个现房销售作品登场

该项目包括泰达海信广场、泰达中心商业综合体、泰达格调玫瑰现房销售住宅作品以及和平区万全小学地块,融合了高端商业、写字楼、住宅以及学校等优势资源。泰达格调玫瑰占地面积约1.31万平方米,地上建筑面积约3.8万平方米,为三栋约67—109平方米户型的现房高层产品。

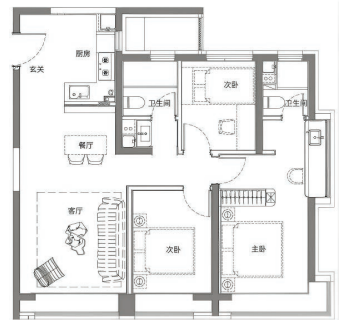
泰达格调玫瑰以先行者的姿态打造天津首个现房销售试点项目,进而终结了楼市的“期房时代”。该居住作品更以格调首座架空层上的全无车道的

空中花园设计,勾勒出繁华之上私藏一片静谧生活品质的舒适场景。

眼见为实的作品现房销售,让置业者真实感受到居住的质感。零空间浪费的细节,超高得房率将更多实得面积还给日常,东方美学与现代艺术交织融合,呈现出“隐世桃源”般的格调居住生活享受。

约109平方米三室两厅两卫,以城市中心“隐奢”生活诠释了居住品质的高端引领,实现了“忽逢桃花林,夹岸数百步,中无杂树,芳草鲜美,落

英缤纷,渔人甚异之”的真正有“气质”的居住享受。



本版户型图由企业提供

武清区 首座4.0架空层迭代住区亮相

积约113平方米的艺术私邸同时绽放,为京津双城追求居住品质的置业者提供了一处可赏、可居、可藏的森系理想家。

约95平方米的精奢样板间,精心打造了承载诗意的理想居所。玄关采用80%隐藏收纳+20%艺术展示设计,营造归家仪式感,奢阔客厅完美适配社交与家庭欢聚,约5.9米宽幕阳台形成园艺疗愈角,推窗即揽绿意,让居住者在快节奏的生活中,寻得慢下来的诗意栖居。

奢阔餐厅+U形瞰景明厨,让三餐四季兼具烟火气与格调感,主卧配置独立卫浴与观景窗,营造星级休憩

空间,阳光儿童房灵动空间守护童梦与成长天性。书房连通客厅,陶土藏品与艺术画作相映,成为全家阅读、收藏、静心的精神角落。

约113平方米户型以动静分区、全明通透、动线流畅为核心优势,精准匹配家庭居住需求。入户玄关打造仪式感归家动线,兼具收纳与展示功能,客餐厨一体化设计,打破空间边界,形成LDK社交洄游动线,既是家庭欢聚场,也是圈层社交厅,南向宽景阳台连接客厅,引自然光影入室,延伸生活尺度,三室分立而设,满足三代同堂、亲子互动、私享休憩等多元场景,每一寸空间都承载高阶生活质感。



本版相关活动报名电话
13612081010