



市防指提示做好降雨防汛防范

昨天,记者从市防指了解到,据市气象部门预报,6日后半夜至7日夜间,全市有雷阵雨,降雨呈间歇性分布,强降雨落点分散,局地伴有7—9级短时大风,个别点位风力10级以上,可能出现冰雹;8日夜间全市仍有雷阵雨。

市防指提醒,本市即将进入防汛关键期,降雨频次增多、强度增大,局地单点强降雨特征突出,且强降雨多发生在夜间,防范处置难度较大。各相关单位要高度戒备,密切跟踪天气变化,督促各级防汛责任人提前到岗履职,逐项压实防汛防范措施;要紧盯

山洪沟口、狭窄河道、下沉道桥、地铁站口、临崖路段、地质灾害隐患点等重点风险部位,以及涉汛养老机构、山区景区、网红打卡点位、民宿农家院、野游步道、“117项目”在建工程、涉河施工工地等关键涉汛场所,确保各类应急预案完备可用、抢险队伍与应急物资常态热

备;强化上下游省市、各区县、街镇之间雨情、水情、汛情、洪情信息互通共享,严格落实预警叫应联动机制,一旦出现突发险情,第一时间启动应急预案,果断采取关停、限流、避险等管控措施,快速转移受威胁区域群众,全力保障群众生命安全。 记者 李佳萌

汛期必读

气象部门预测显示,今年汛期全市平均降雨量较常年偏多三成。昨日记者从天津市水务部门获悉,针对暴雨蓝、黄、橙、红四级预警,相关部门发布全方位出行避险专属提醒,细化不同降雨等级下的安全出行准则。

四级暴雨出行准则发布 收好这份安全指南



暴雨蓝色预警:
谨慎出行
规避基础积水风险



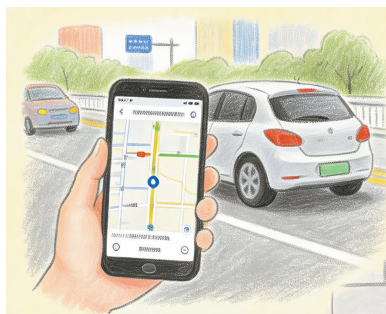
暴雨黄色预警:
减少外出
严防涉水安全事故



暴雨橙色预警:
居家为主
全面强化避险举措



暴雨红色预警:
全域避险
全面禁止户外通行



暴雨蓝色预警生效期间,市民外出需提高防范意识,提前做好出行规划。驾车市民需提前查看路况,规划绕行积水、低洼路段,途经低洼路段、下穿地道时务必减速慢行,坚决杜绝快速涉水通行。同时,车辆禁止停放在小区低洼区域、地道两侧辅路以及地下车库低位区域,避免车辆被积水浸泡受损。

行人出行需远离雨水井口、桥下低洼地带,切勿盲目蹚行深度不明的路面积水,防止发生坠井、滑倒等意外。此外,市民需持续关注气象、防汛部门实时更新的预警信息,密切监测雨势变化,做好应对风险等级升级的准备。



暴雨黄色预警发布后,降雨风险显著提升,建议市民非必要不驾车外出,出行优先选择地铁等高地势公共交通方式。驾车途经所有下穿地道时,必须仔细观察现场积水情况,若无法判断积水深度,需立即提前绕行,切勿冒险通行。

车辆行驶途中,若路面积水深度超过轮胎一半,严禁强行涉水通过;一旦车辆在积水中熄火,绝对禁止二次点火,驾乘人员需第一时间撤离至地势高处避险。同时,市民需主动远离河道、下沉广场、在建工地深坑,以及易倒伏广告牌、裸露电线等各类危险设施,规避坠落、触电等安全风险。



暴雨橙色预警期间,降雨强度大、积水风险高,倡导全体市民尽量居家,最大限度减少外出。各企事业单位可结合实际运营情况,灵活实行错峰上下班、居家办公等弹性工作模式,减少路面车流、人流压力。

路面通行方面,所有下穿地道、下凹立交桥全面禁止车辆驶入,已封闭的防汛点位,市民及车辆严禁翻越隔离设施强行通行。居住在低洼区域的市民,需及时切断室外电源,封堵入户门槛,防止雨水倒灌;停放于地下车库的车辆,要快速转移至地面地势较高区域。若车辆不慎在积水路段熄火,驾乘人员需立刻开门撤离至安全高地,及时拨打122、119等待专业救援,切勿滞留车内等待。



暴雨红色预警为最高级别暴雨预警,风险等级极高。本市全域范围内,所有下穿地道、下凹立交桥、铁路下沉通道、老城低洼交口、滨河辅路全部划定为危险禁行区域,全程禁止社会车辆通行,无临时通行条件。

预警生效期间,全体市民必须严格居家避险,全面停止一切非必要户外活动。除抢险救援专用车辆外,所有社会车辆禁止上路行驶。已不慎驶入积水区域的人员,需迅速向周边高地快速撤离,远离地道、涵洞、河道等低洼危险区域。

一楼、地下室居住的居民,需摒弃侥幸心理,不贪恋个人财物,携带必备生活物资,立即转移至二层以上住宅或社区指定安置点。同时,全程远离积水路面、电线杆、变压器等电力设施,发现路面塌陷、线路漏电等险情,第一时间远离现场并报警。所有市民需严格服从社区工作人员、交警、应急抢险人员的统一调度指挥,遇到人员被困等紧急险情,及时拨打110、119求助。

相关负责人特别提示,汛期降雨突发、局地性强,除上述重点危险路段外,中心城区普通道路、低洼点位、老旧小区、在建工地等区域,均存在不同程度积水隐患。请全体市民密切关注天气变化,严格遵照预警提示做好防护,谨慎出行、安全避险,全力筑牢汛期安全防线。

记者 姚华 制图 苑靖

